



Lüneburg, 08.10.2021

Auftaktveranstaltung Netzwerk Werkstatt Zukunftsschule



Ablauf

Begrüßung durch das Planungsteam

Netzwerkstruktur

Schulen im Netzwerk Lüneburg

Vorstellung des Planungsteams & assoziierter Partner

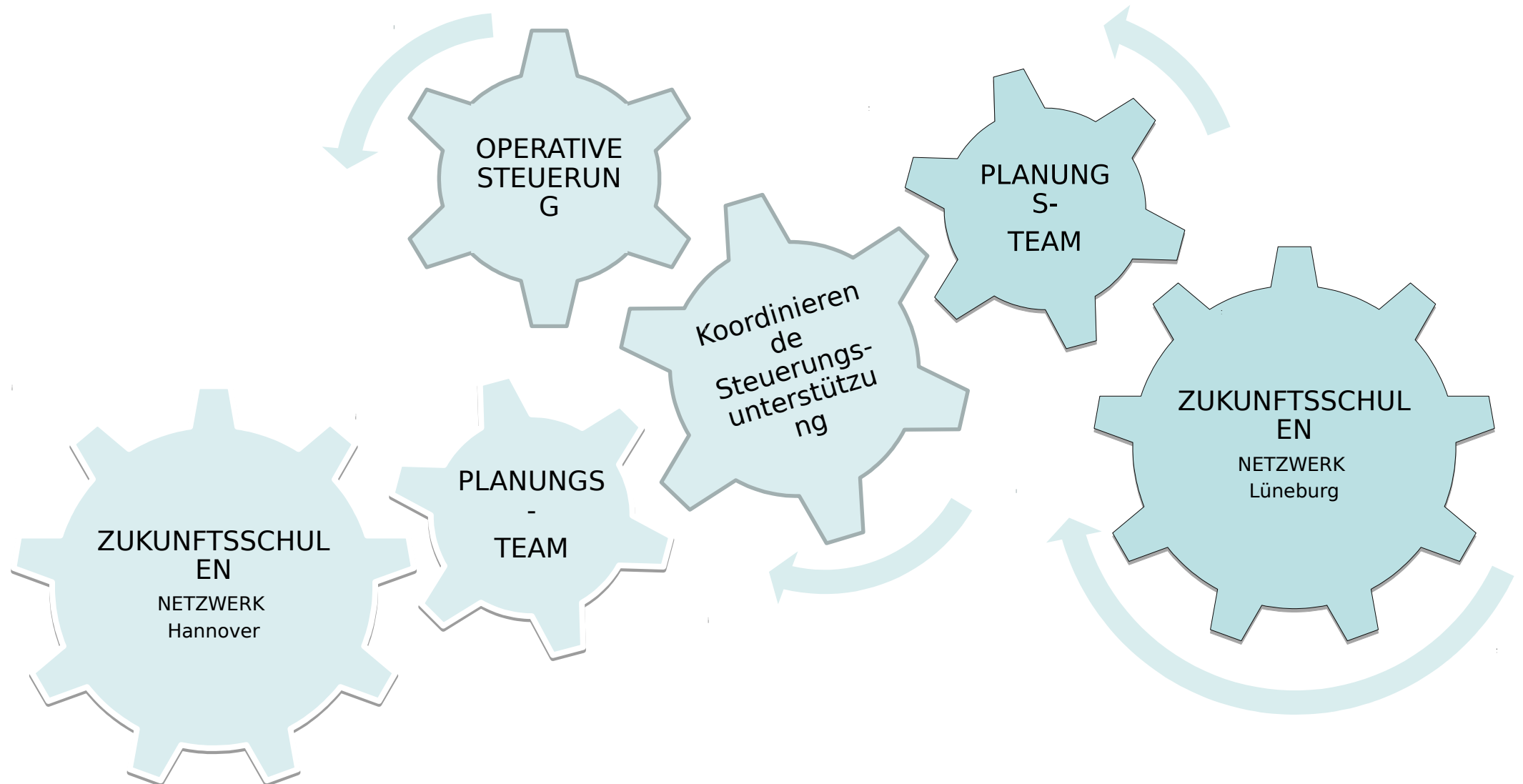
Ausblick / Termine

Austausch

Vereinbarungen für die Weiterarbeit



Struktur im Netzwerk Werkstatt Zukunftsschule





Schulen im Netzwerk Lüneburg

GS Bienenbüttel	Bienenbüttel
GS Süd	Walsrode
Grundschule Hemslingen	Hemslingen
Bürgermeister-von-Soosten-Schule	Schiffdorf
Verlässliche Grundschule Bothmer Heinz-Heyder-Schule Grundschule Vorbrück	Schwarmstedt
	Buchholz Aller
	Walsrode
Felix-Nussbaum-Schule	Walsrode
Hugo-Friedrich-Hartmann-Oberschule	Bardowick
Oberschule Dörverden	Dörverden
Schule am Dobrock	Dobrock
Grund- und Oberschule Bispingen	Bispingen
OBS Beverstedt	Beverstedt
Oberschule Jesteburg	Jesteburg
Pro Mint	Stade
IGS Oyten	Oyten
IGS Lüneburg	Lüneburg
KGS Tarmstedt	Tarmstedt
Herderschule	Lüneburg
Gymnasium Lüchow	Lüchow
Gymnasium Marienau	Dahlem
BBS Walsrode	Walsrode
BBS Rotenburg	Rotenburg
BBS Uelzen	Uelzen



Planungsteam Netzwerk Lüneburg

			Kontakt
Petra Röpken	Fachberaterin für Unterrichtsqualität	RLSB Lüneburg	Petra.roepken@rlsb-lg.niedersachsen.de Tel. 04101 940044
Kathrin Schaefer	Fachberaterin für Unterrichtsqualität	RLSB Lüneburg	Kathrin.schaefer@rlsb-lg.niedersachsen.de Tel. 04101 15 0101
Birte Eilenbecker	Fachberaterin BNE	RLSB Lüneburg	birte.eilenbecker@rlsb-lg.niedersachsen.de Tel. 04101 15 0714
Alexandra von Plüskow-Kaminski	Bildungskoordinatorin	Heidekreis	a.vonplueskow-kaminski@heidekreis.de Tel. 05191 970727




Assoziierte Partnerinnen und Partner

Dieter Schmidt	IGS Oyten
Frank Corleis	SCHUBZ Lüneburg
Knut Schoolmann	Fachberatung Politik / BBS Bremervörde
Malte Friesen	Fachberatung GSW



Netzwerk Lüneburg

- 
- Sich-gegenseitig-inspirieren
 - Regionale Netzwerk- und Fortbildungstreffen
 - Gleichgesinnte Treffen - Erfahrungsaustausch
 - Beratung und Unterstützung bei der Entwicklung, Implementierung und Evaluation der Innovationsvorhaben
 - Schwarmintelligenz – Erstellung eines Materialpools
 - Über den Tellerrand schauen - gegenseitige Hospitationen
 - Mikrofortbildungen und neue Impulse durch Referentinnen und Referenten



Ausblick / Termine

08.10.21

Auftaktveranstaltung

01.02.22

Regionales Netzwerk- und Fortbildungstreffen

17.05.22

Regionales Netzwerk- und Fortbildungstreffen

20.09.22

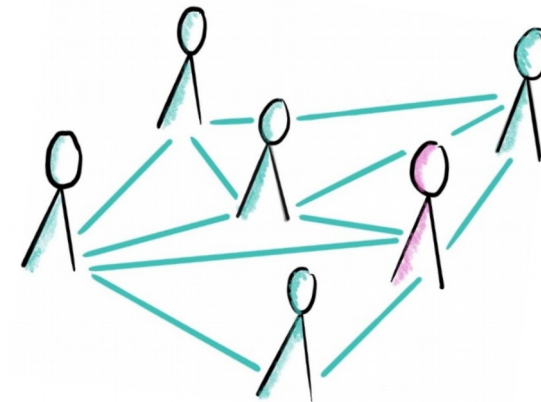
Regionales Netzwerk- und Fortbildungstreffen

15./16.12.22

Fachtagung Zukunftsschulcamp

ca. 1x pro Monat

Mikrofortbildung





Mikrofortbildungen: ein- bis zweistündig, online, 16.00 – 18.00 Uhr

...

Mo., 01.11.21

Sustainable
Development Goals

Mo., 06.12.21

Mo., 07.02.22

...

Mo., 07.03.22

Mo., 02.05.22

Bildungsmaterialien

Mo., 04.07.22

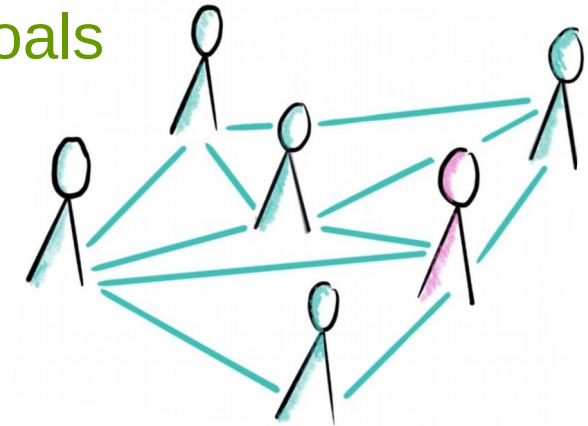
...

Mo., 05.09.22

Mo., 07.11.22

...

Mo., 05.12.22



Umgang mit
antidemokratischen
Positionen



Unser Dashboard

<https://www.taskcards.de/dashboards/65ad171a-9104-4d2b-a070-9275f97db37c>

QR-Code zur Pinnwand

